

1 (1) ウ オ (2) ア カ (3) ア エ カ

(4) 師管 (5) 白血球

(6) 天敵が死んでしまい逆に害虫が増えてしまう

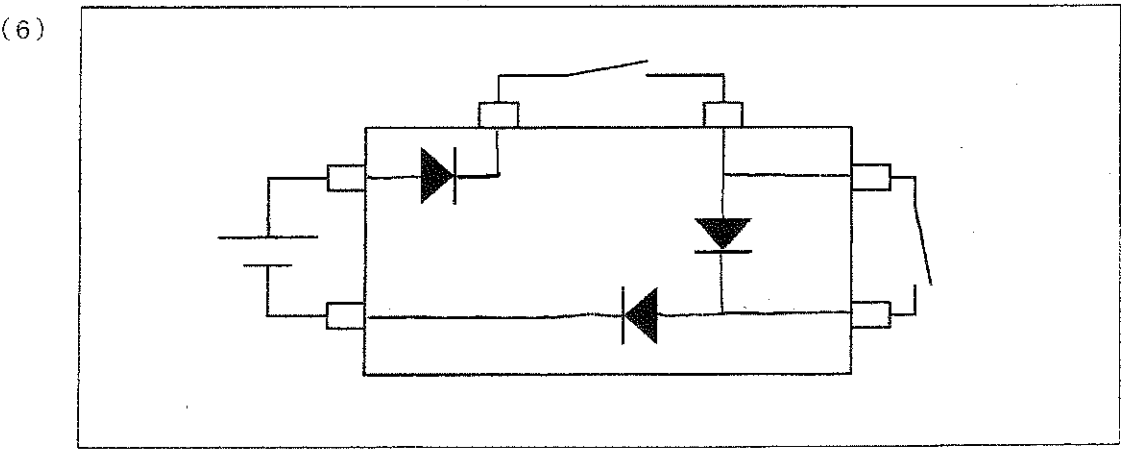
(7) この生物の天敵となる生物が日本にいたから

2 (1) ア イ キ (2) 150 mA

(3) ① カ、ク、ケ、サ、シ

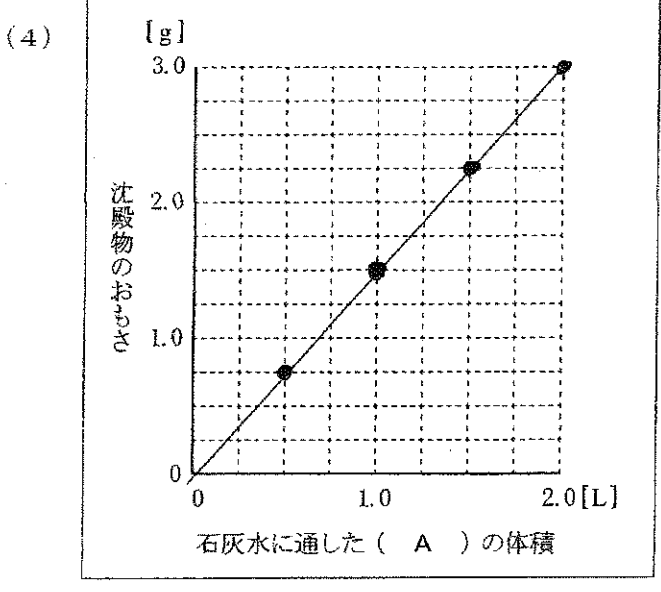
② ウ、エ

(4) エ、オ、ケ、キ (5) エ



3 (1) 二酸化炭素 (2) ア オ

(3) イ



(5) 1.80 g

(6) 4 %

(7) 25 %

(8) 6.00 g

4 (1) 西 (2) 鹿児島 (3) 北西

(4) 上弦

(5) 1月 と 3月 (6) 12月

(7) 東西 (8) スピカ、リゲル

↓ここにシールを貼ってください↓

受験番号	
氏名	

↓ここにシールを貼ってください↓

